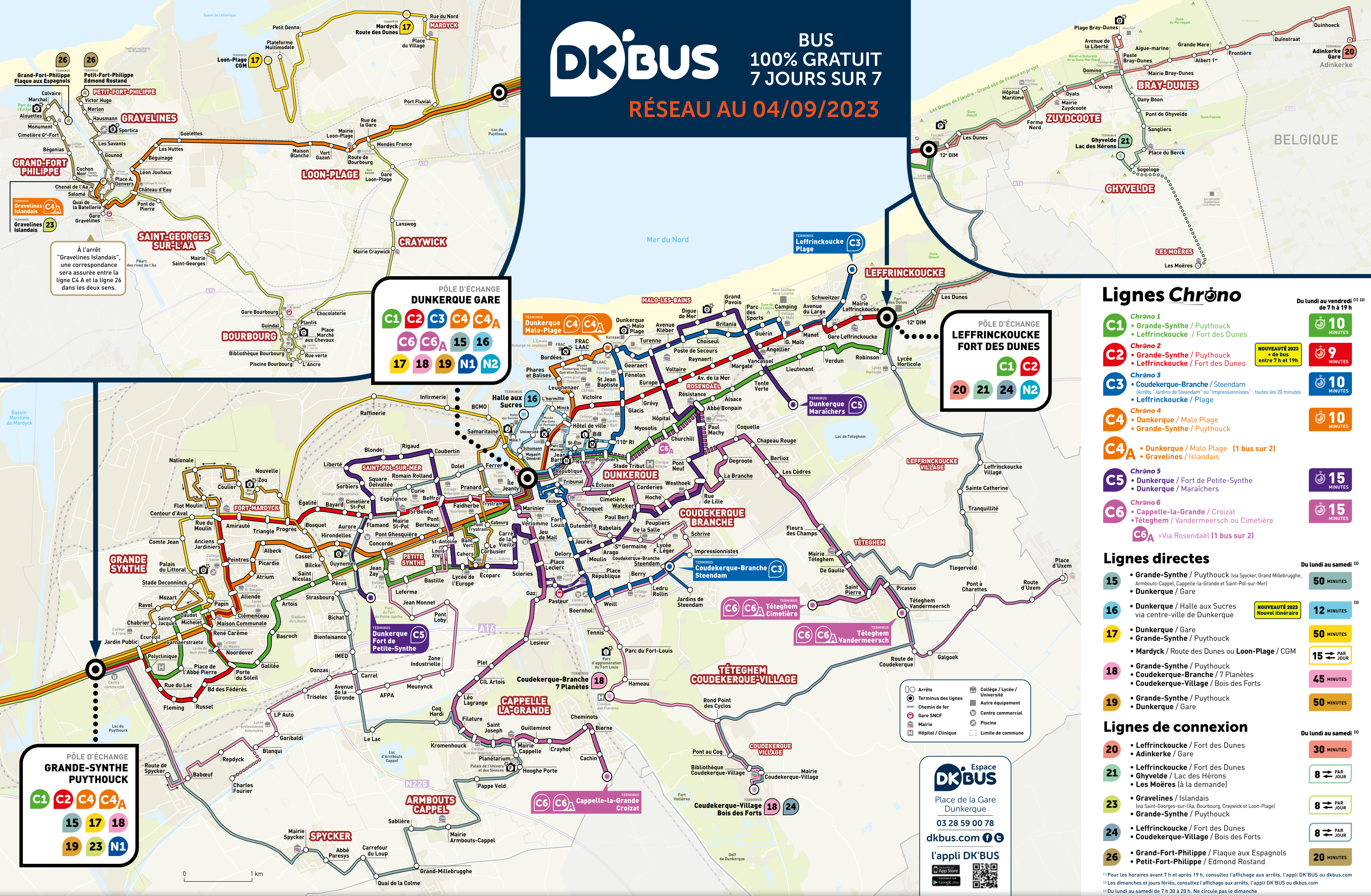


DK'BUS 100% GRATUIT 7 JOURS SUR 7

RÉSEAU AU 04/09/2023



PÔLE D'ÉCHANGE DUNKERQUE GARE

C1 C2 C3 C4 C4A
 C6 C6A 15 16
 17 18 19 N1 N2

PÔLE D'ÉCHANGE LEFFRINCKOUCKE FORT DES DUNES

C1 C2
 20 21 24 N2

PÔLE D'ÉCHANGE GRANDE-SYNTHE PUYTHOUCK

C1 C2 C4 C4A
 15 17 18
 19 23 N1

Arrêts
 Terminus des lignes
 Chemin de fer
 Gare SNCF
 Mairie
 Hôpital / Clinique
 Collège / Lycée / Université
 Autre équipement
 Centre commercial
 Piscine
 Limite de commune

Espace DK'BUS
 Place de la Gare Dunkerque
 03 28 59 00 78
 dkbus.com
 l'appli DK'BUS

Lignes Chrono

- C1 Chrono 1**
 • Grande-Synthe / Puythouck
 • Leffrinckoucke / Fort des Dunes
 10 MINUTES
- C2 Chrono 2**
 • Grande-Synthe / Puythouck
 • Leffrinckoucke / Fort des Dunes
 NOUVEAUTÉ 2023 + de bus entre 7 h et 19 h
 9 MINUTES
- C3 Chrono 3**
 • Coudekerque-Branche / Steendam
 (Arrêts "Jardins de Steendam" ou "Impressionnistes" : toutes les 20 minutes)
 • Leffrinckoucke / Plage
 10 MINUTES
- C4 Chrono 4**
 • Dunkerque / Malo Plage
 • Grande-Synthe / Puythouck
 10 MINUTES
- C4A**
 • Dunkerque / Malo Plage (1 bus sur 2)
 • Gravelines / Islandais
- C5 Chrono 5**
 • Dunkerque / Fort de Petite-Synthe
 • Dunkerque / Maraischers
 15 MINUTES
- C6 Chrono 6**
 • Cappelle-la-Grande / Croizat
 • Tétéghem / Vandermeersch ou Cimetière
 C6A >Via Rosendaël (1 bus sur 2)
 15 MINUTES

Lignes directes

- 15**
 • Grande-Synthe / Puythouck (via Spycker, Grand Millebrugge, Armbouts-Cappel, Cappelle-la-Grande et Saint-Pol-sur-Mer)
 • Dunkerque / Gare
 50 MINUTES
- 16**
 • Dunkerque / Halle aux Sucres via centre-ville de Dunkerque
 NOUVEAUTÉ 2023 Nouvel itinéraire
 12 MINUTES
- 17**
 • Dunkerque / Gare
 • Grande-Synthe / Puythouck
 • Mardyck / Route des Dunes ou Loon-Plage / CGM
 15 PAR JOUR
- 18**
 • Grande-Synthe / Puythouck
 • Coudekerque-Branche / 7 Planètes
 • Coudekerque-Village / Bois des Forts
 45 MINUTES
- 19**
 • Grande-Synthe / Puythouck
 • Dunkerque / Gare
 50 MINUTES

Lignes de connexion

- 20**
 • Leffrinckoucke / Fort des Dunes
 • Adinkerke / Gare
 30 MINUTES
- 21**
 • Leffrinckoucke / Fort des Dunes
 • Ghyvelde / Lac des Hérons
 • Les Moères (à la demande)
 8 PAR JOUR
- 23**
 • Gravelines / Islandais (via Saint-Georges-sur-L'AA, Bourbourg, Craywick et Loon-Plage)
 • Grande-Synthe / Puythouck
 8 PAR JOUR
- 24**
 • Leffrinckoucke / Fort des Dunes
 • Coudekerque-Village / Bois des Forts
 8 PAR JOUR
- 26**
 • Grand-Fort-Philippe / Flaque aux Espagnols
 • Petit-Fort-Philippe / Edmond Rostand
 20 MINUTES

1 Pour les horaires avant 7 h et après 19 h, consultez l'affichage aux arrêts, l'appli DK'BUS ou dkbus.com
 2 Les dimanches et jours fériés, consultez l'affichage aux arrêts, l'appli DK'BUS ou dkbus.com
 3 Du lundi au samedi de 7 h 30 à 20 h. Ne circule pas le dimanche

